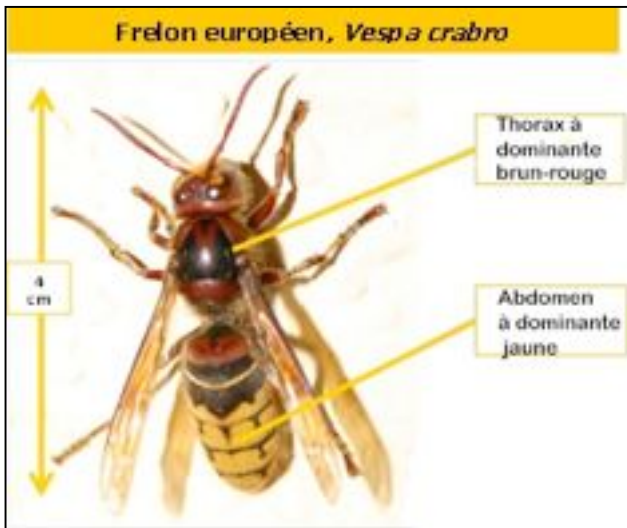


# Le frelon asiatique





## Piège sélectif à frelon asiatique

### Matériel :

3 bouteilles en plastique de 1.5 ou 2 l  
garder un bouchon

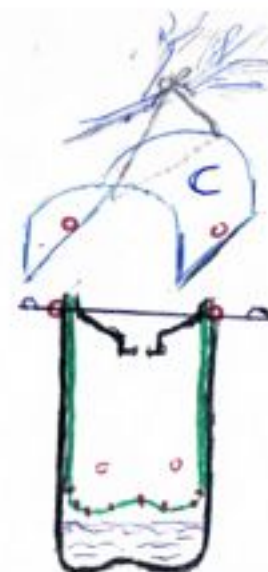
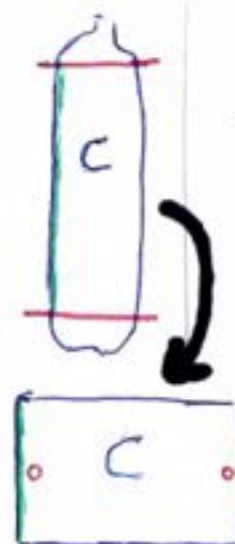
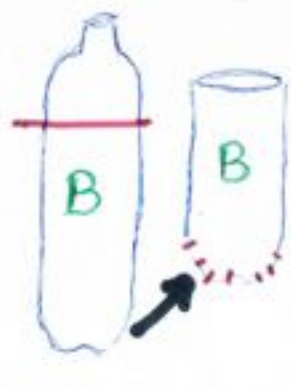
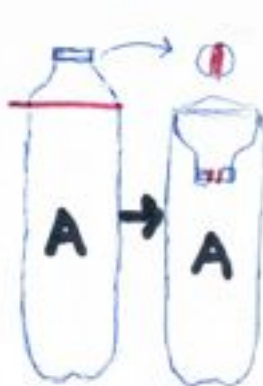
### Outils :

cutter (+ ciseau), perceuse (+ poinçon),  
fil de fer + pince

**bouteille (A)** = le *piège 'entonnoir'*

- a1) découper l'entonnoir selon le **trait**
- a2) percer le bouchon d'une fente de 8 à 9 mm environ pour empêcher de gros insectes (*papillon, cétoine*) de rentrer
- a3) faire maintenant **b1, b2, b3**, puis **c1, c2**

- a4) mettre en place **A+B+C** (voir schéma)
- a5) raccourcir **(B)** pour laisser de la place pour l'appât et mettre en place **A, B** et **C**
- a6) percer 2 trous (en °) à travers **A+B+C** pour les faire tenir ensemble par un gros fil de fer ou un autre axe (clou ou vis)
- a7) faire 2 ou 3 trous (en °) de 4 mm environ pour laisser partir les mouches
- a8) verser l'appât dans l'entonnoir
- a9) accrocher le piège à hauteur d'homme, au soleil et espace dégagé, avec une ficelle qui passe sous le haut du toit pour l'empêcher de balloter au vent



**bouteille (B)** = la *chambre sèche*

pour que les captures ne se noient pas, ne fassent pas pourrir l'appât et surtout attirent par leurs phéromones d'autres frelons.

- b1) découper et enlever l'entonnoir
- b2) percer le fond de **trous** de 3mm environ pour laisser passer le parfum de l'appât
- b3) si besoin, inciser 3 fois verticalement **(B)** de haut en bas jusqu'au début du fond pour entrer en force la *chambre (B)* dans le *piège (A)*

b4) faire **c1** et **c2**

**bouteille (C)** = le *toit* pour que la pluie ne délave pas l'appât

- c1) découper et enlever l'entonnoir et le fond de la bouteille **(C)**
- c2) couper le cylindre pour en faire un rectangle ; éventuellement marcher dessus pour l'aplatir
- c3) faire maintenant de **a4)** à **a9)**

Date de piégeage : selon la chaleur

- au début du printemps : de mi février à début mai
- ou de début mars à mi mai

Appât : (*en italique = si possible*)

- mélanger bière (*brune*) + sirop (*rouge*) + (*vin blanc*)
- ou vinaigre sucrée
- ou bière brune + miel

En cas de prise :

- ne pas vider, ni laver le piège,
- garder l'insecte vivant dedans, si possible le photographier,
- vérifier avec la photo ci-jointe,
- **m'avertir par mail**
- Merci

[francois.barnouin@free.fr](mailto:francois.barnouin@free.fr)

